

# La historia de un preso y la historia de la institución



- JUAN DIEGO REDONDO PUERTAS, CEREBRO DE LA 'FUGA DE LOS 45' DE LA CÁRCEL MODELO  
"Por primera vez no quiero fugarme"
- Tengo 45 años. He pasado casi 30 años de mi vida encerrado. Nací en Pampaneira (Granada). Tuve esposa y una hija, que murieron. Tengo un hijo, Eric (16). ¿Política? No sé distinguir, he visto tanta injusticia en todos... ¿Dios? Lo bueno y lo malo están en el hombre. En 1978 encabecé la mayor fuga de presos de la historia de Europa









MUERE EL VAQUILLA | Juan José Moreno Cuenca, 'El Vaquilla', ha muerto esta mañana en el Hospital Penitenciario de Badalona presumiblemente por cirrosis hepática. El conocido delincuente, que tenía 42 años, estaba en libertad condicionada por motivos de salud. 'El Vaquilla', detenido por primera vez cuando tenía 12 años, protagonizó su propia biografía cinematográfica en 1985. (J. Vargas)

## > LOS CAMBIOS MAS RELEVANTES:

- LAS PLANTILLAS
- LAS INSTALACIONES
- LOS INTERNOS



## **Ocho de cada diez nuevos reclusos son extranjeros**

### **Una de cada tres presos en España es extranjero**

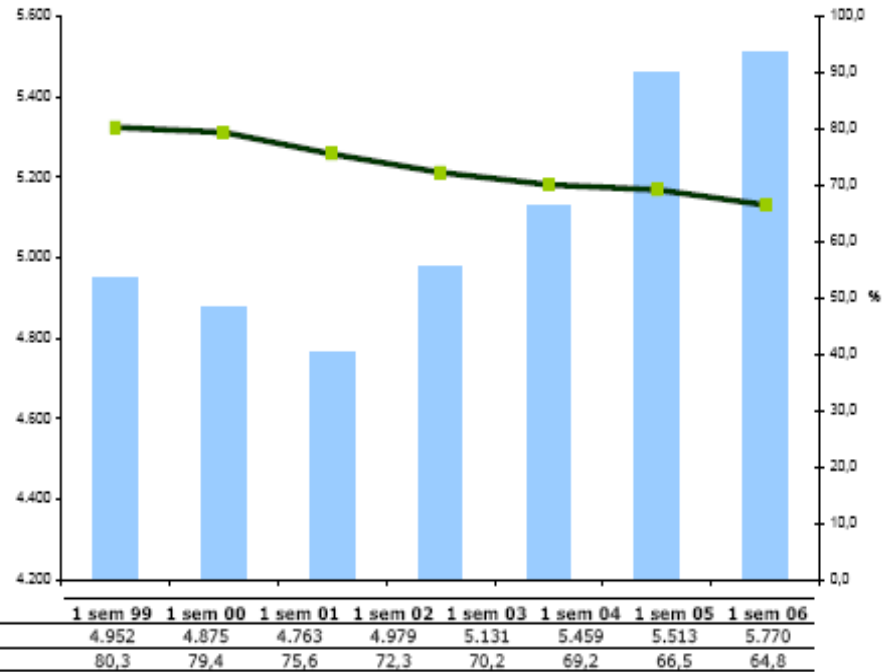
En los últimos cinco años, 2000-2005, la población reclusa extranjera ha aumentado un 135,6% en el conjunto del sistema penitenciario español. Ha pasado de representar el 17,87% de la población reclusa total al 30,49% en la actualidad.

\*\*\*\*\*

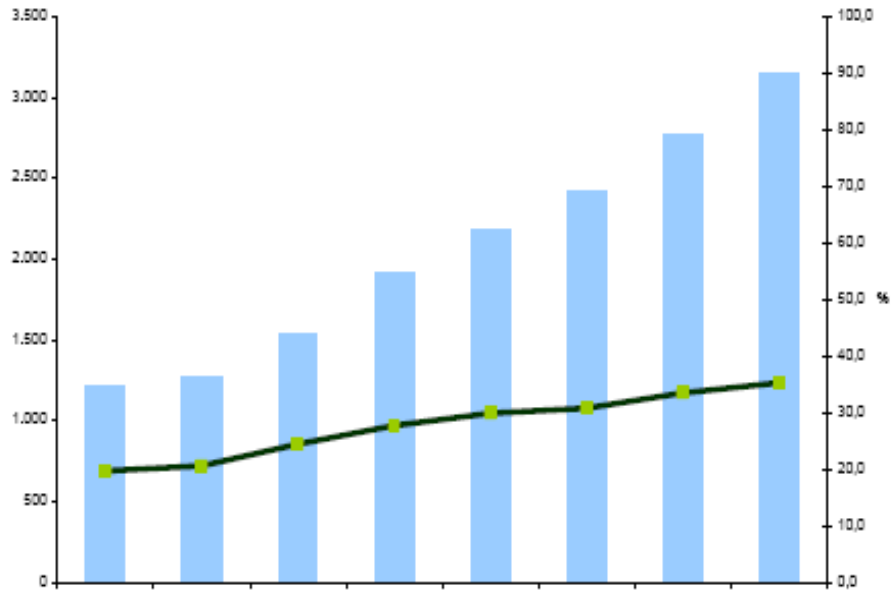
**En el año 2005 la población reclusa aumentó en 1.679  
presos, de los que el 78,26% eran extranjeros**

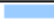



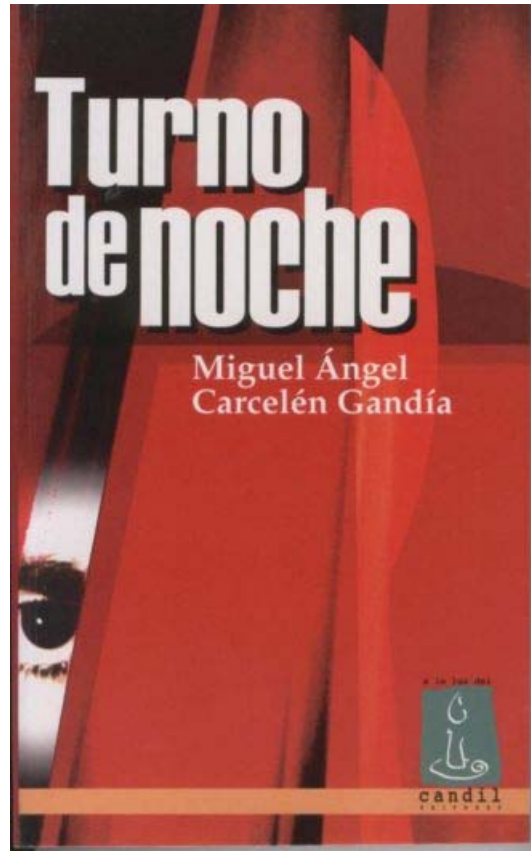
## 1.9 Espanyols



## 1.10 Estrangers



	1 sem 99	1 sem 00	1 sem 01	1 sem 02	1 sem 03	1 sem 04	1 sem 05	1 sem 06
 Estrangers l'últim dia del semestre	1.213	1.264	1.538	1.908	2.183	2.426	2.773	3.141
 % sobre total encarcerats l'últim dia	19,7	20,6	24,4	27,7	29,8	30,8	33,5	35,2







Generalitat de Catalunya  
Departament de Justícia

# L'EXECUCIÓ PENAL A CATALUNYA



Generalitat de Catalunya  
Departament de Justícia

# Índex

- > Presentació del Sistema Penitenciari Català i la seva missió.
- > Organització del Sistema Penitenciari Català.
  - Estructura Organitzativa.
  - Centres i Infraestructures.
  - Recursos Humans.
- > Els principals programes d'intervenció.
- > El Sistema Penitenciari en xifres.

## Presentació del Sistema Penitenciari Català.

- > Catalunya és l'única comunitat autònoma del l'Estat Espanyol que té transferides les competències en matèria d'execució de penes. La data efectiva del traspàs va ser l'1 de gener de 1984.
- > Més de 20 anys de gestió i organització d'un Sistema Penitenciari propi.
- > El model penitenciari català és un dels models europeus més desenvolupats, i la seva filosofia envers els interns és una filosofia de progrés.
- > La política penitenciària de Catalunya té una marcada vocació de política social.

## **EL REGLAMENT PENITENCIARI CATALÀ**

**Per tal d'aconseguir la màxima eficàcia en la prestació del servei, l'administració s'ha dotat d'un Reglament d'Organització i Funcionament dels Serveis d'Execució Penal a Catalunya (Decret 329/2006, de 5 de setembre). La Constitució i l'Estatut d'Autonomia, tant el de 1979 com el de 2006, ho avalen.**

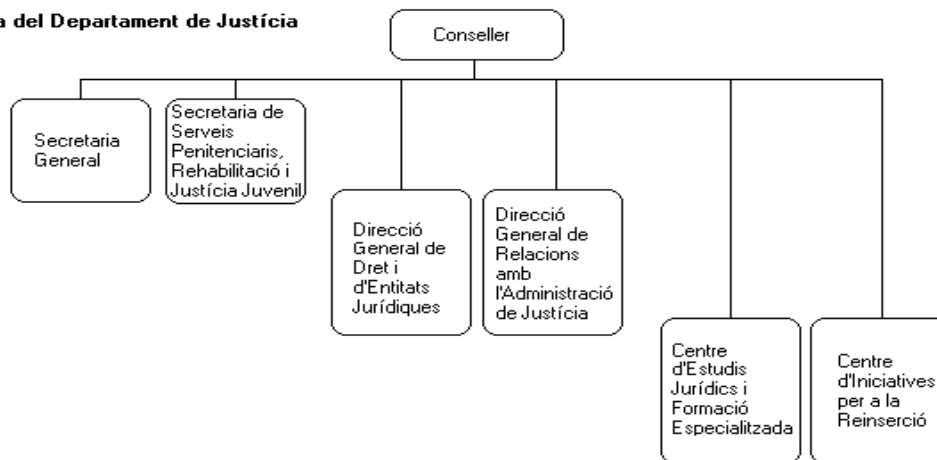
**El Reglament regula:**

- **El règim orgànic dels centres penitenciaris.**
- **El règim econòmic i administratiu.**
- **Les prestacions de l'Administració penitenciària vers els interns.**
- **La col·laboració institucional i la participació ciutadana.**

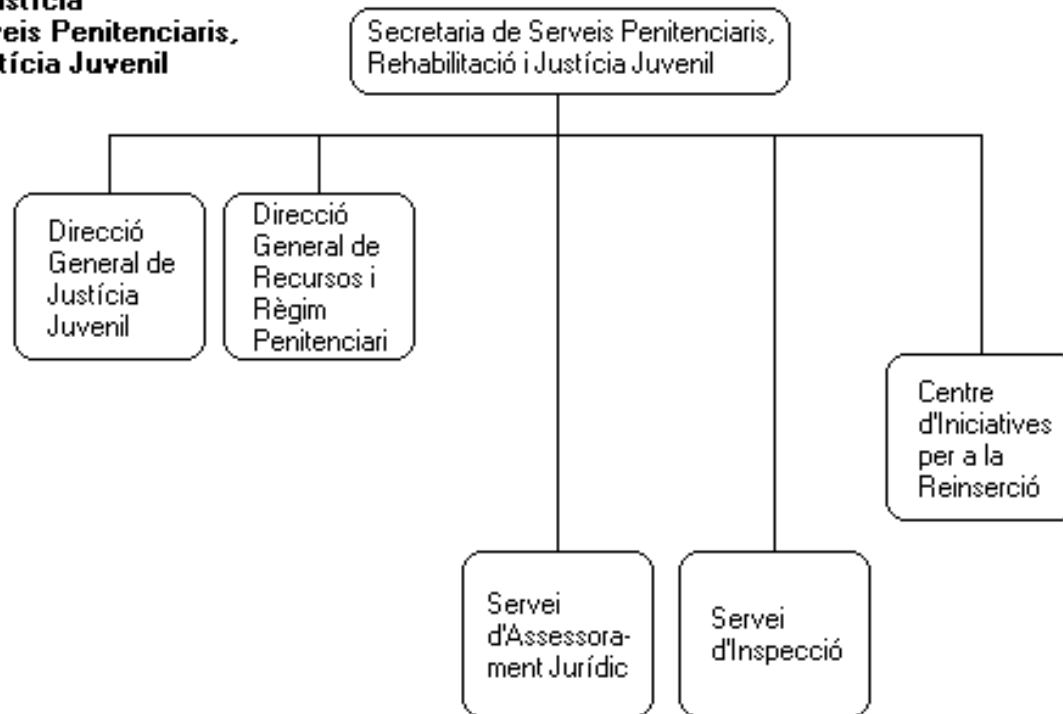


# Estructura Organitzativa

### Organigrama del Departament de Justícia

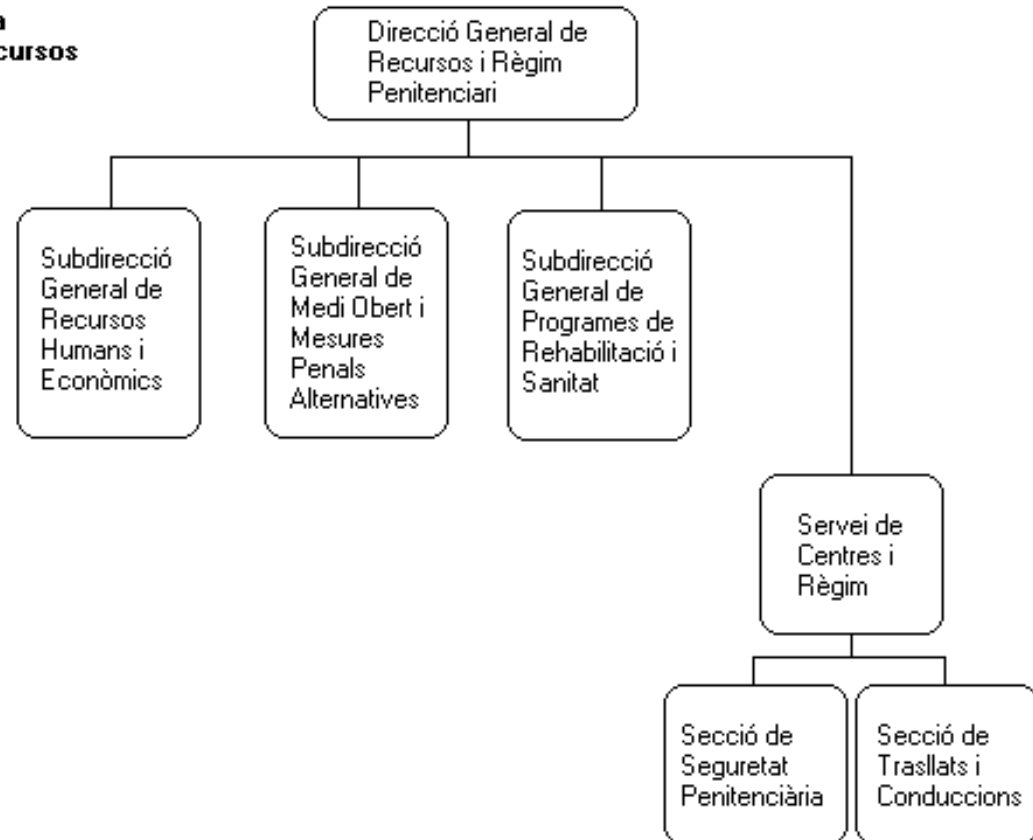


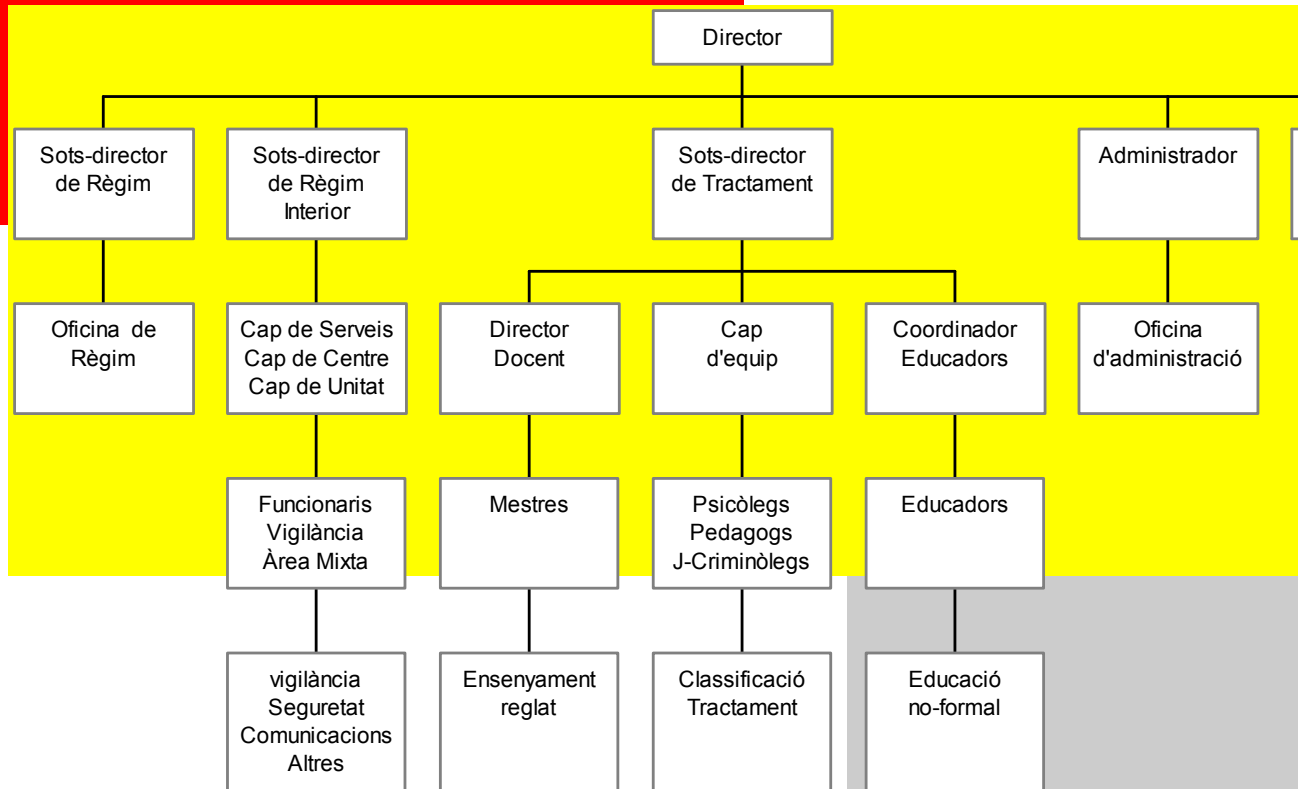
**Departament de Justícia**  
**Secretaria de Serveis Penitenciaris,**  
**Rehabilitació i Justícia Juvenil**



ll  
c

**Departament de Justícia**  
**Direcció General de Recursos**  
**i Règim Penitenciari**



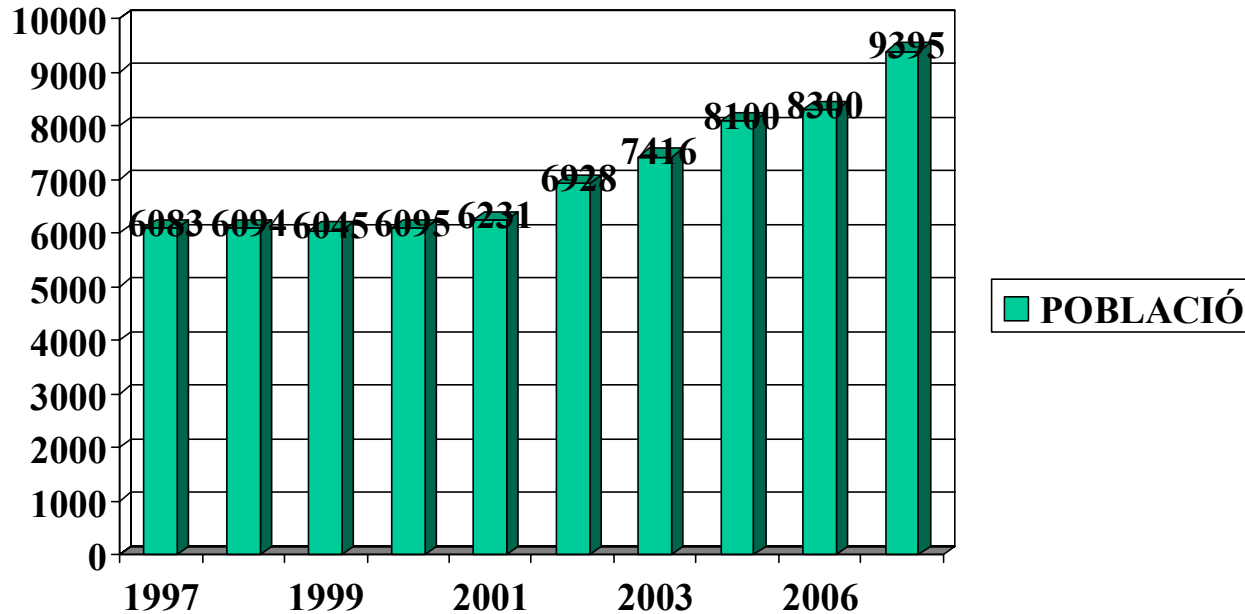


A

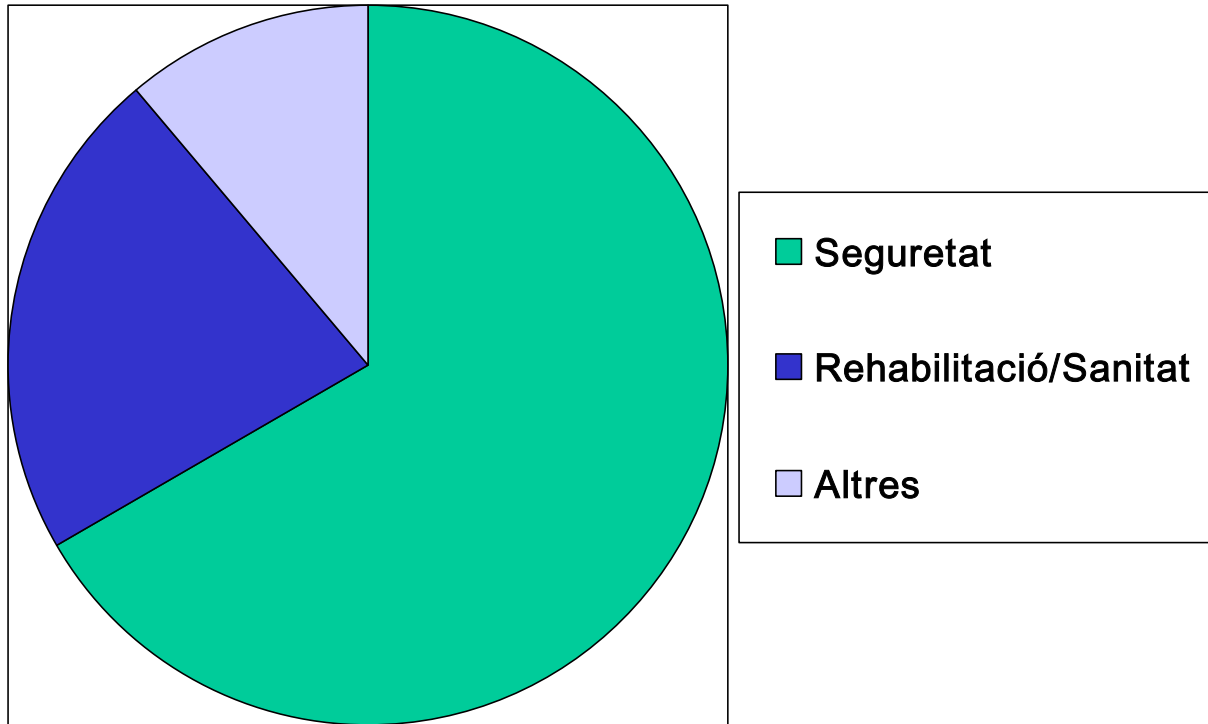
## ORGANIGRAMA D'UN CENTRE PENITENCIARI

# Centres i Infraestructures

# EVOLUCIÓ ANUAL POBLACIÓ RECLUSA



# El personal penitenciari



**Aquest personal es distribueix de la manera següent:**

### **Personal de vigilància i servei interior**

- S'encarrega de vetllar per la seguretat i de garantir la convivència ordenada dins els centres penitenciaris. Col·labora en les tasques de rehabilitació dels interns i en el correcte desenvolupament de conjunt dels serveis que es duen a terme en un centre penitenciar.

## Personal de rehabilitació

- Format per psicòlegs, juristes, juristes criminòlegs, pedagogs, educadors, treballadors socials, mestres i monitors que duen a terme l'avaluació de les necessitats en matèria d'intervenció, l'aplicació dels programes de rehabilitació per als interns i les seves famílies i el seguiment del procés de reinserció social.

## Personal sanitari

- Format per metges especialistes, metges de medicina general, tècnics d'infermeria i auxiliars d'infermeria, que s'encarrega de vetllar per la salut dels interns i per les correctes condicions higièniques i sanitàries dins els centres penitenciaris.

## **Personal d'oficines**

- Encarregats de tenir actualitzades les gestions administratives que afecten els interns i el funcionament dels centres i de garantir la informació correcta dels òrgans corresponents.

## **Altres**

- Duen a terme tasques de manteniment de les instal·lacions i infraestructures.

## Voluntariat

- 874 persones que fan tasques de suport als interns i suport als equips de rehabilitació dels centres penitenciaris i als equips de les comissions territorials d'assistència social penitenciària.

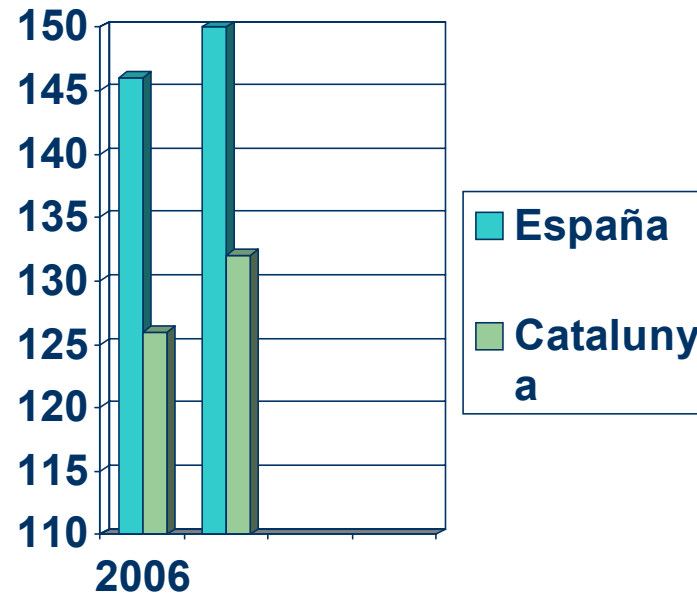
## PERFIL DE NECESSITATS LA POBLACIÓ ENCARCERADA

- > A gener de 2008, són més de 9000 les persones encarcerades a les presons de Catalunya.
- > Aquesta població està composta per un 7% de dones i un 93 % d'homes.
- > L'edat mitjana del conjunt d'interns és situa entre els 34 i els 35 anys.
- > Els estrangers encarcerats representen el 37'7% del total d'encarcerats.
- > El **72'8 %** dels interns estan relacionats amb delictes **contra el patrimoni i contra la salut pública** .
- > Gran incidència processos de toxicomania i conducta delictiva.
- > Més del 5% tenen delictes molt greus.

# **El Sistema Penitenciari Català en xifres**

# NÚMERO DE PERSONAS PRESAS

## NÚMERO DE PERSONAS PRESAS



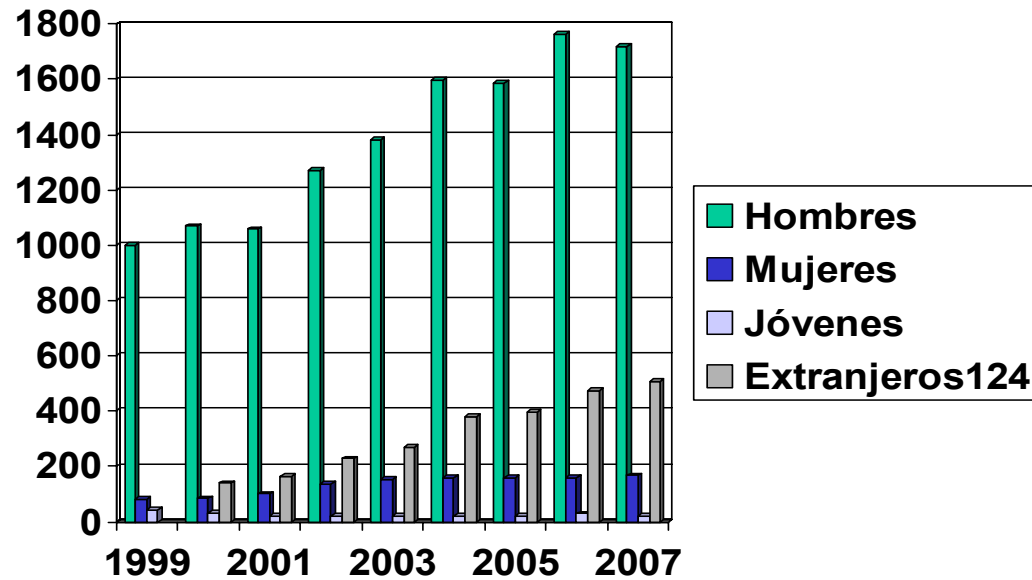
# NÚMERO DE PERSONAS ENCARCELADAS EN CATALUNYA



**CLASIFICACIÓN EN TERCER  
GRADO**

**CLASIFICACIÓN EN TERCER  
GRADO**

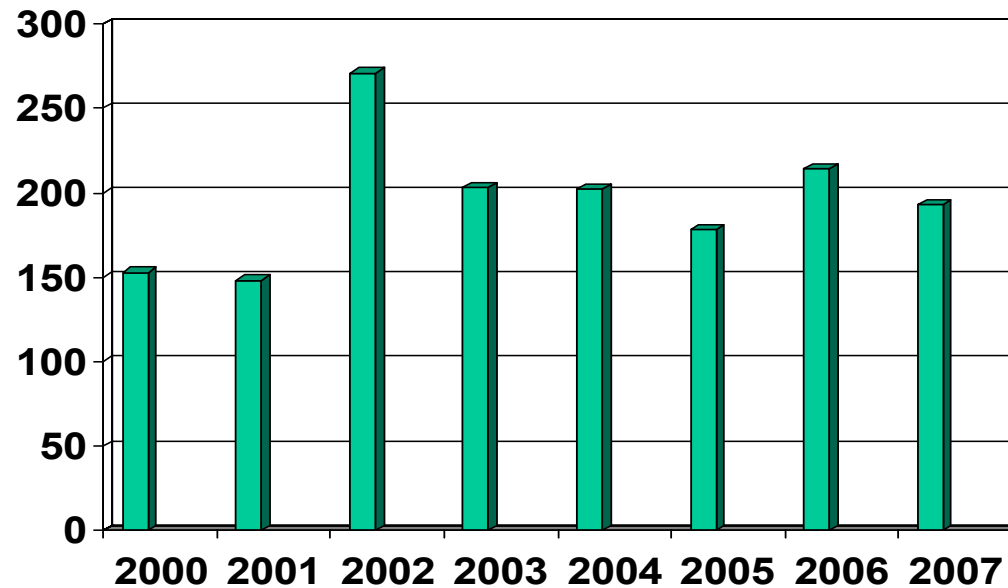
## Internos clasificados en tercer grado



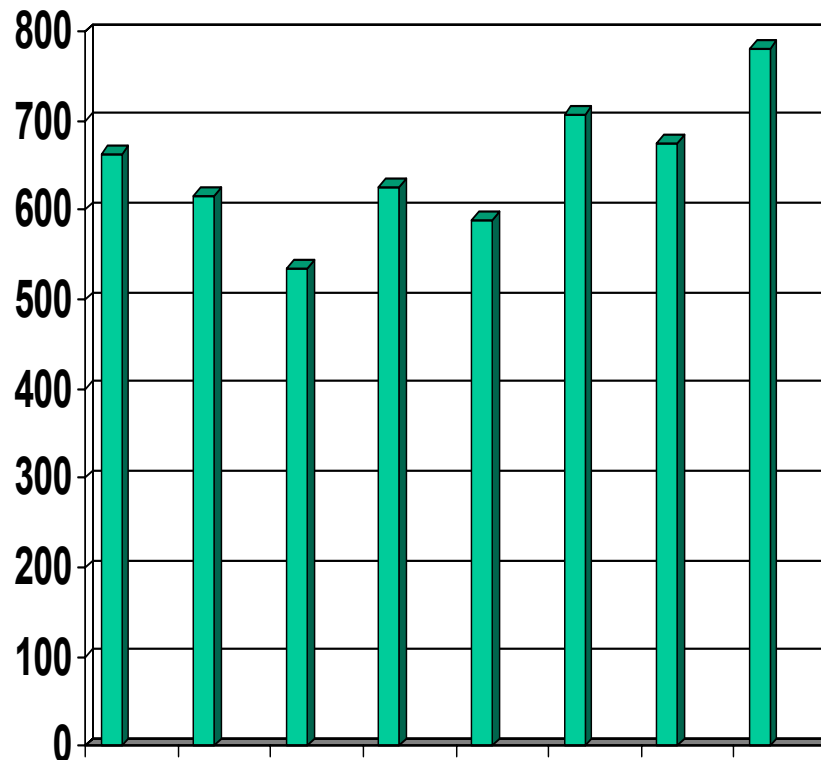
**INTERNOS CLASIFICADOS EN  
PRIMER GRADO**

**INTERNOS CLASIFICADOS EN  
PRIMER GRADO**

# INTERNOS CLASIFICADOS EN PRIMER GRADO



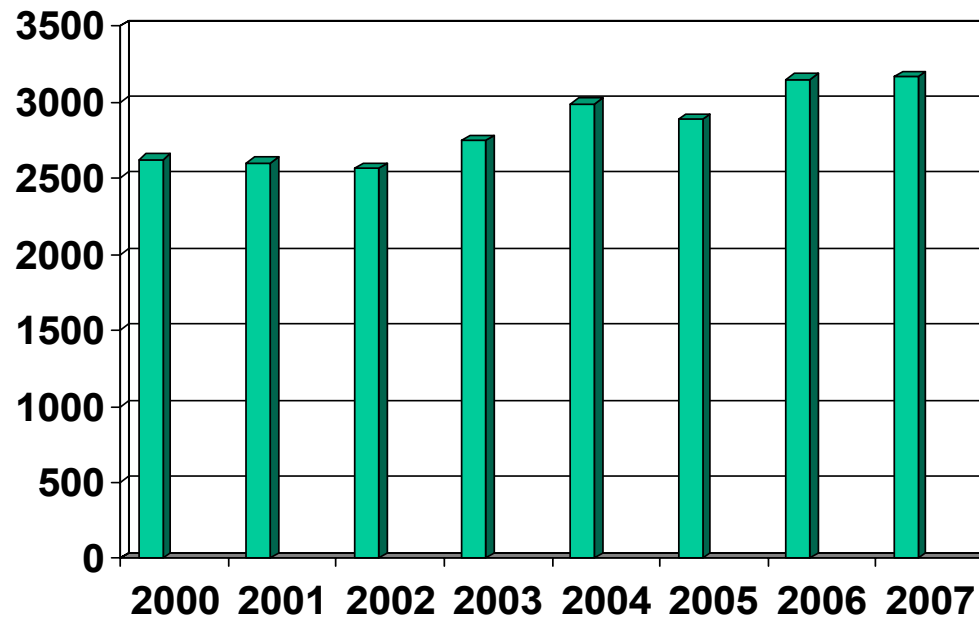
# LIBERTADES CONDICIONALES CONCEDIDAS



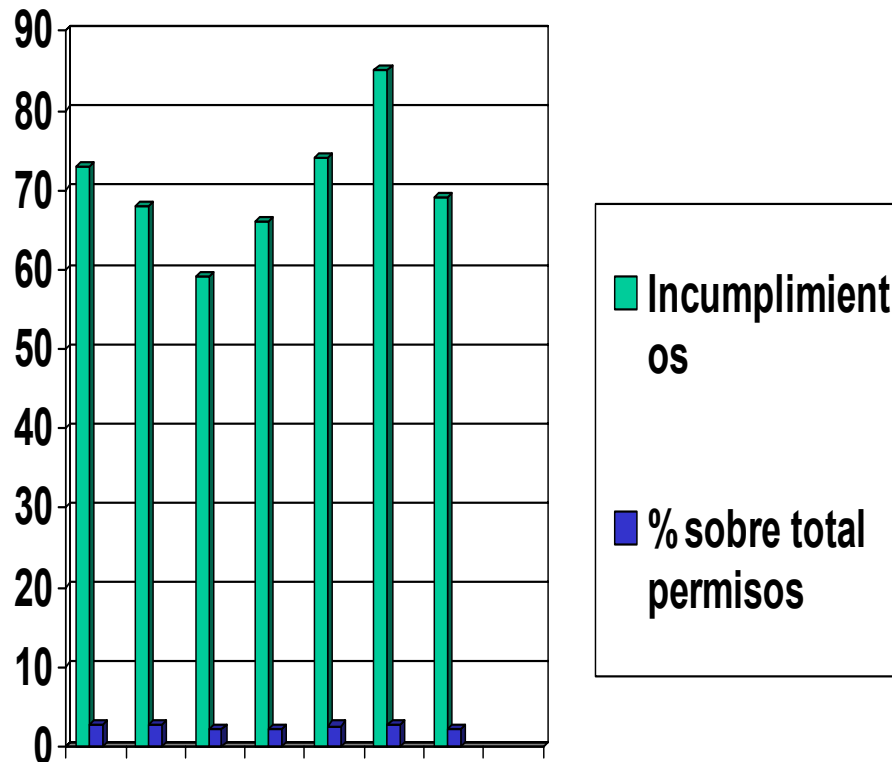
**INTERNOS QUE HAN DISFRUTADO  
DE PERMISOS**

**INTERNOS QUE HAN DISFRUTADO  
DE PERMISOS**

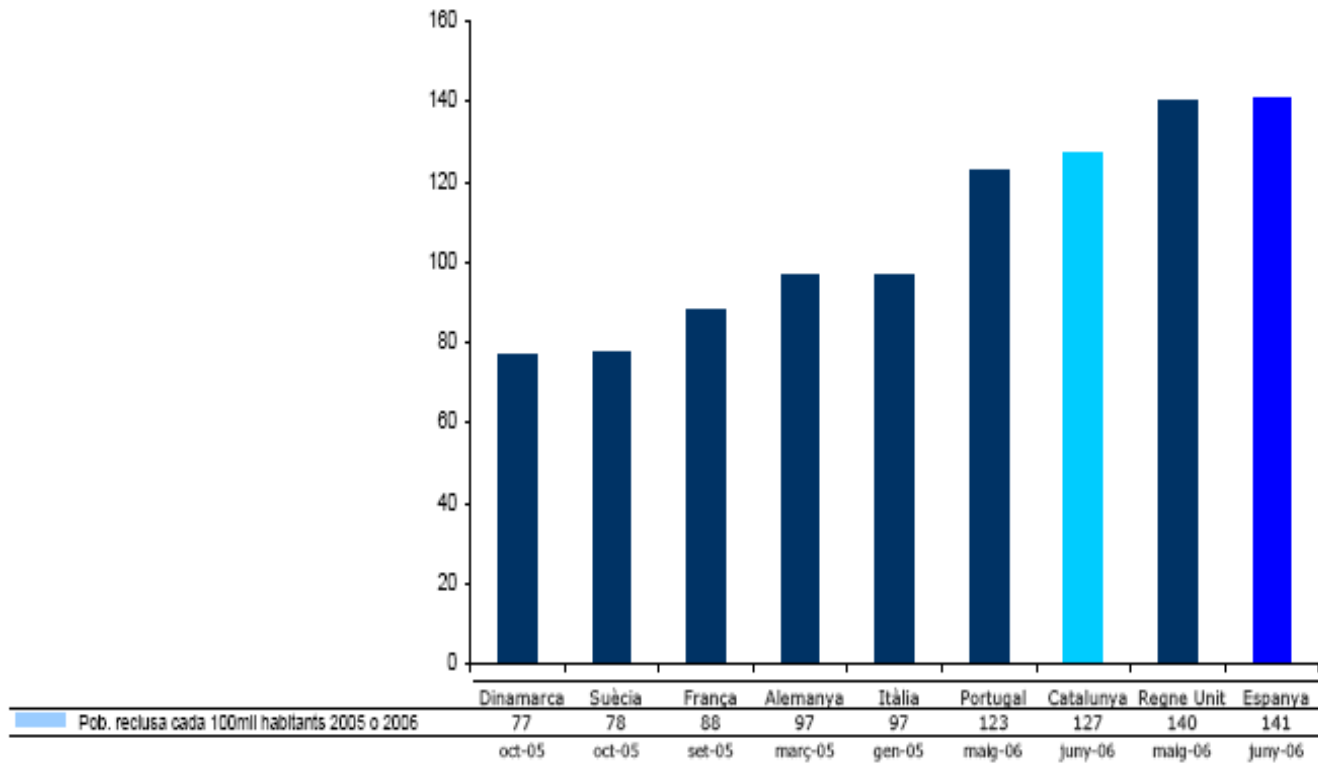
## INTERNOS QUE HAN DISFRUTADO DE PERMISOS



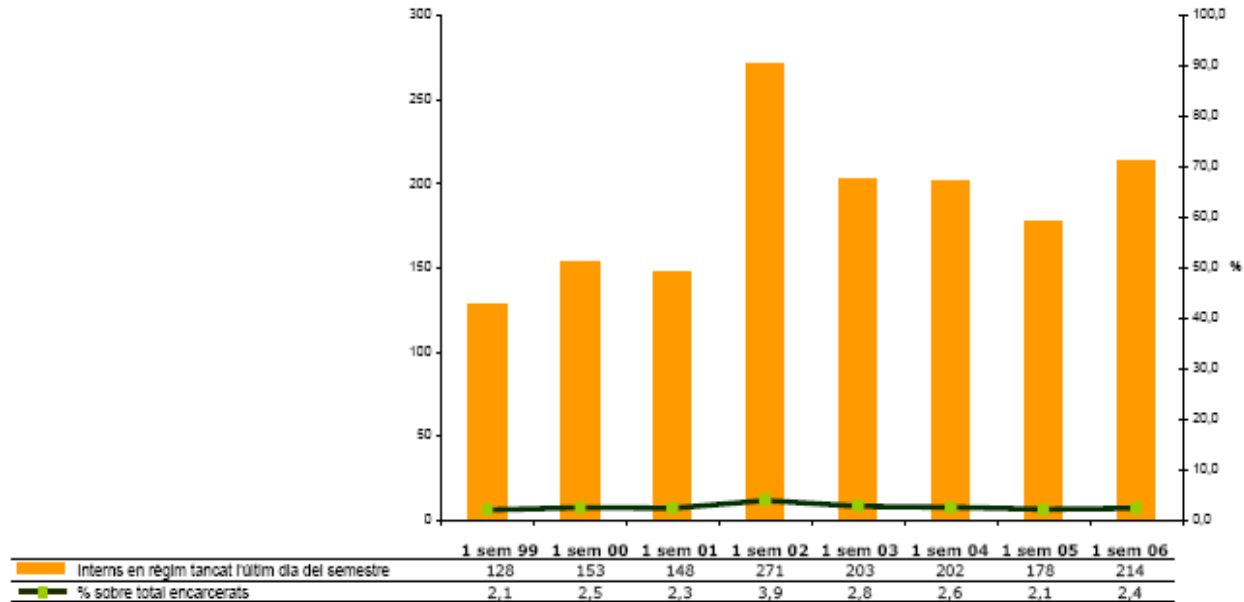
# INCUMPLIMIENTOS PERMISOS



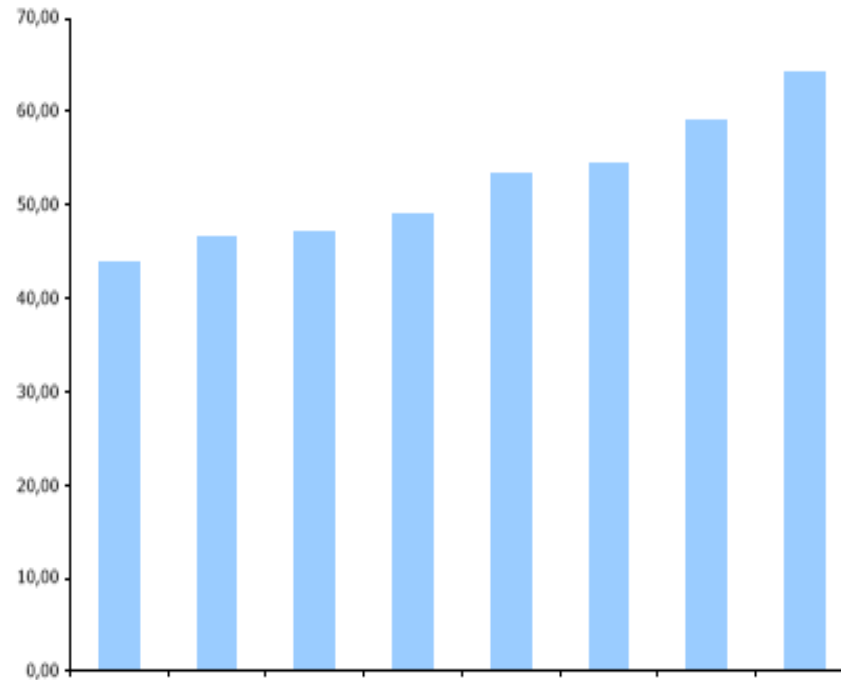
### 1.1 Població reclusa cada 100 mil hab. Comparativa amb Espanya i altres països d'Europa 2006



### 1.15 Interns en règim tancat



### 1.30 Cost intern dia



	1999	2000	2001	2002	2003	2004	1 s 2005	1 s 2006
cost intern dia	43,95	46,55	47,04	49,05	53,42	54,34	59,14	64,27
Cost anual millions d'euros	96,97	103,57	107,95	122,18	141,50	156,28	177,94	203,32
miljana Interns	6.045	6.095	6.287	6.825	7.257	7.879	8.244	8.667

# Un apunte sobre reincidencia.





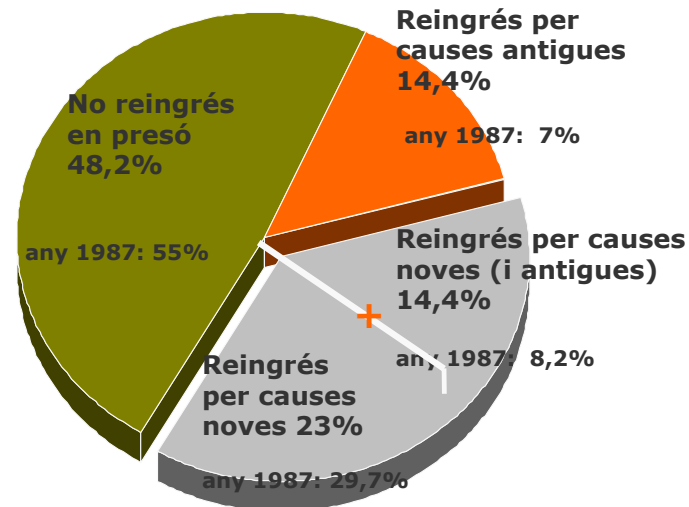








## Taxa de reincidència



**Reincidència penitenciària: 37,4%**

any 1987: 37,9%

Lecturas próxima sesión:  
capítulos 3 y 4 del manual de Andrew Coyle  
**La administración penitenciaria en en  
contexto de los derechos humanos.**

















## PLANTEAMIENTO

- > La prisión como ultima ratio.
- > Condiciones de vida en prisión, lo menos afectadas posibles.
- > Capacitación y mejora.

# LA PRISIÓN COMO UNA ORGANIZACIÓN COMPLEJA

El decreto aprobado en agosto hace una descripción del cargo de director de prisión como la máxima autoridad del centro. Es la persona obligada a cumplir y hacer cumplir las leyes y los reglamentos, especialmente los que hacen referencia a la prestación del servicio, siempre sujeto al mandato constitucional de la reinserción de reclusos. También es responsable de la gestión económica y de personal.

# **DERECHOS Y GARANTÍAS DEL INTERNO EN LA PRACTICA**

# DERECHOS EN LA PRÁCTICA

>DERECHOS **FUNDAMENTALES** VERSUS  
DERECHOS **PENITENCIARIOS**.

>**FUNDAMENTALES**: La actividad penitenciaria se ejerce respetando la personalidad de los internos y los derechos y intereses legítimos no afectados por la condena, sin que pueda prevalecer discriminación alguna por razón de sexo, raza, religión, opinión, nacionalidad o cualquier otra condición o circunstancia personal o social.

# DERECHOS EN LA PRACTICA

## > PENITENCIARIOS:

### - CONDICIONES GENERALES DE CONVIVENCIA.

- CONDICIONES DE VIDA EN PRISIÓN
- INFRAESTRUCTURAS
- HIGIENE Y ALIMENTACIÓN

SANIDAD.

TRABAJO

INSTRUCCIÓN

# DERECHOS EN LA PRACTICA

>CONTACTOS CON EL EXTERIOR

>ASISTENCIA JURÍDICA, SOCIAL Y RELIGIOSA.

>MINORÍAS.

# CONDICIONES GENERALES DE CONVIVENCIA

## >CONDICIONES DE VIDA EN PRISIÓN.

- CELDA INDIVIDUAL E INSTALACIONES ADECUADAS HIGIÉNICO AMBIENTALES.
- SEPARACIÓN:
  - PENADOS /PREVENTIVOS.
  - HOMBRES/ MUJERES.
  - PRIMARIOS/REINCIDENTES.
  - JÓVENES/ADULTOS.

# CONDICIONES GENERALES DE CONVIVENCIA

## > REPASO CONDICIONES DE VIDA EN PRISIÓN

- CELDA INDIVIDUAL ----- NO
- E INSTALACIONES ADECUADAS HIGIÉNICO AMBIENTALES.----- SI (aunque diferencias por centros)

# REPASO CONDICIONES VIDA

## - SEPARACIÓN:

- PENADOS /PREVENTIVOS..... No
- HOMBRES/ MUJERES .....Si
- PRIMARIOS/REINCIDENTES..... No
- JÓVENES/ADULTOS..... Si

## - HIGIENE Y ALIMENTACION.

- HIGIENE:.....  
:..... SI
- ALIMENTACION:.....  
:Catering y comisiones de alimentacion.

# SANIDAD

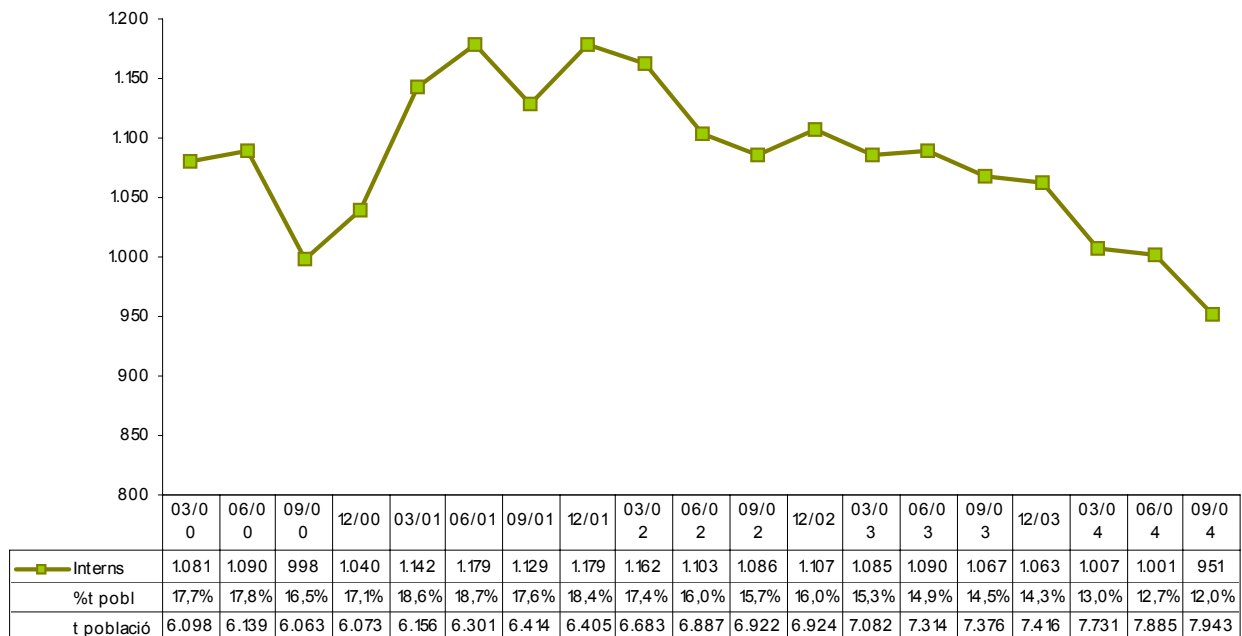
> LA EVOLUCIÓN SANITARIA DE LA POBLACIÓN INTERNA EN LOS ÚLTIMOS 20 AÑOS:

- TOXICOMANÍAS
- SIDA
- TUBERCULOSIS
- HEPATITIS B

## *Principals problemes de salut en l'àmbit penitenciari*

- > malalties infeccioses associades a l'ús de drogues per via parenteral
- > trastorns psiquiàtrics
- > els derivats de la manca d'hàbits saludables.
- > Els problemes traumatològics, quirúrgics i de salut bucodental,

Interns en programa de metadona. Evolució trimestral



# TRABAJO

> REGULACIÓN PROPIA COMO DERECHO Y DEBER.

> REGULACIÓN ESPECÍFICA EN CATALUÑA POR CIRCULAR .

> EL TRABAJO EN LOS CENTROS DE CATALUÑA.

> EL CIRE.

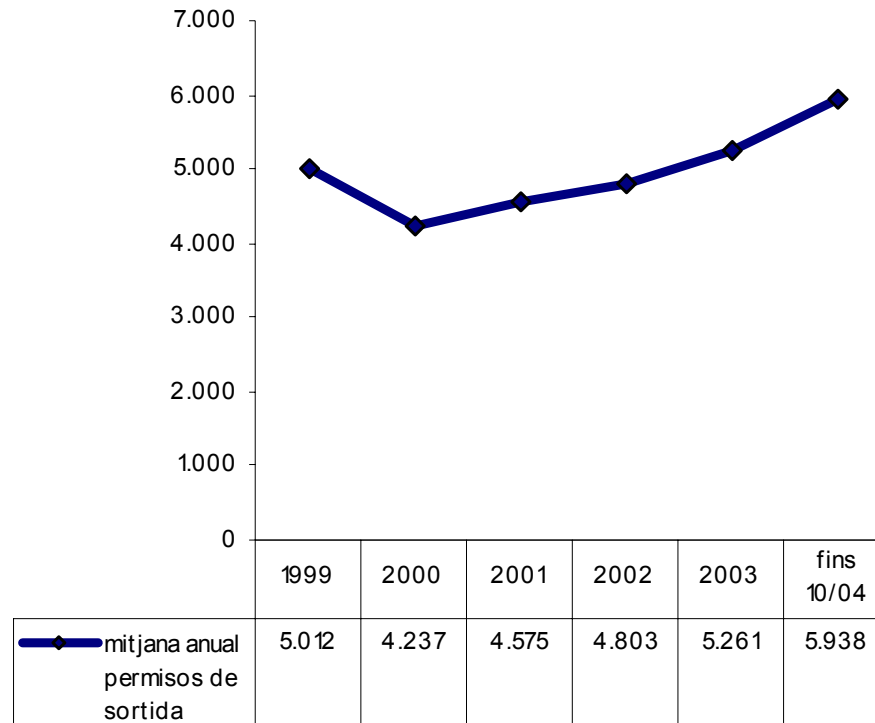
# CONTACTO CON EL EXTERIOR

>SALIDAS PROGRAMADAS Y PERMISOS.(Sesión 7ª).

>COMUNICACIONES Y VISITAS:

- COMUNICACIONES ESCRITAS.
- COMUNICACIONES ORALES.
- COMUNICACIONES TELEFÓNICAS.
- COMUNICACIONES INTIMAS,FAMILIARES Y DE CONVIVENCIA.
- COMUNICACIONES CON PROFESIONALES, ABOGADOS Y OTROS.
- PAQUETES Y DEMANDADURIA.

### Permisos de sortida. Evolució de la mitjana anual



# INSTRUCCIÓN Y EDUCACIÓN

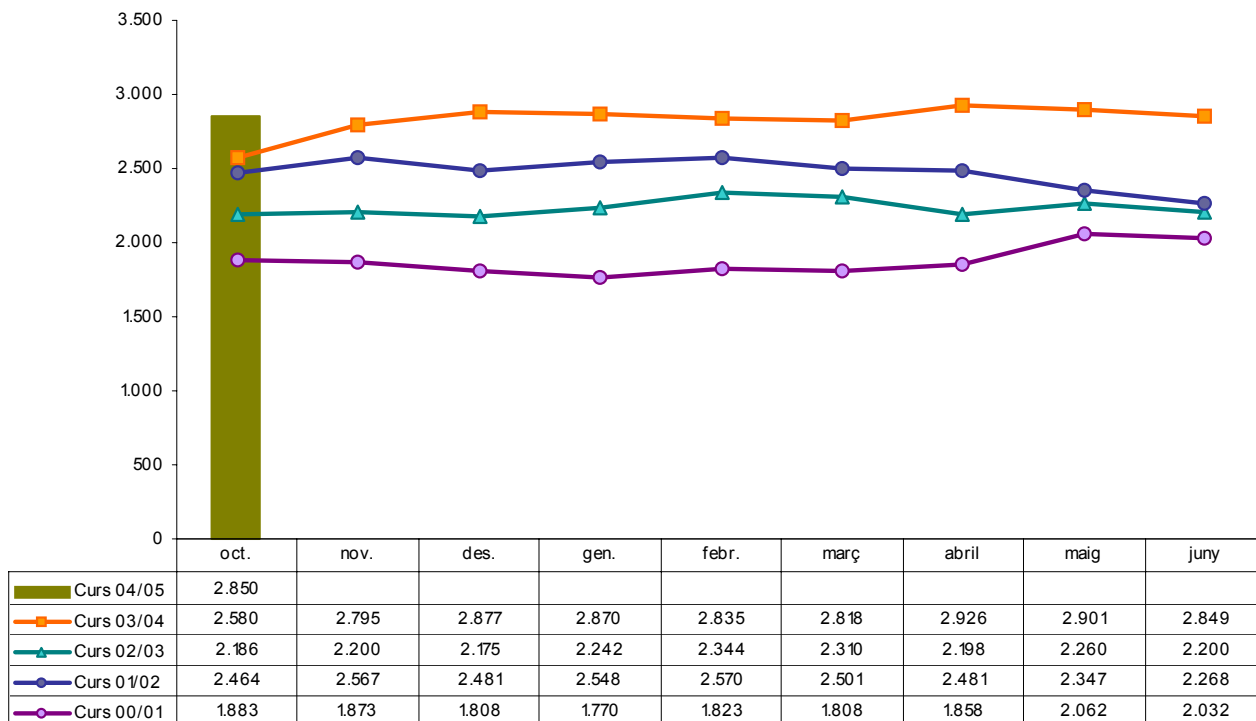
>REGULACION EN EL R.P. ART. 118 AL 131)

>OBLIGATORIEDAD DE LA FORMACIÓ  
INSTRUMENTAL BASICA.

>PROGRAMAS EN CATALUÑA:

- FORMACION INSTRUMENTAL
- FORMACION BASICA (GES EN DOS CICLOS)
- FORMACIÓN EN ESTUDIOS SUPERIORES
  - BACHILLERATO ( A DISTANCIA)
  - FORMACION UNIVERSITARIA.
- FORMACION PROFESIONAL Y OCUPACIONAL.
- PROGRAMA DE INSERCION LABORAL.

### Interns matriculats en ensenyaments reglats. Evolució mensual



# ASISTENCIA RELIGIOSA

>LOGP (Artículo 54): La administración garantizará la libertad religiosa de los internos y facilitara los medios para que dicha libertad pueda ejercitarse.

- Convenio con el Arquebisbat de Tarragona.
- Convenio con el Consell Islàmic.
- Conveni Consell Evangèlic.

<http://gestioconeixement.blogia.com/>

<http://www.kcl.ac.uk/depsta/rel/icps/organisation.html>